



GEBRUIKSHANDLEIDING - PENTA WAVE - 1 QUICK LOCK DEUR



||||| Inhoud

1. Openen van het Penta Wave systeem aan de voorzijde p. 1
2. Sluiten van het Penta Wave systeem aan de voorzijde p. 3
3. Openen van het Penta Wave systeem aan de achterzijde p. 5
4. Sluiten van het Penta Wave systeem aan de achterzijde p. 7





1. Het openen van het Penta Wave systeem aan de voorzijde

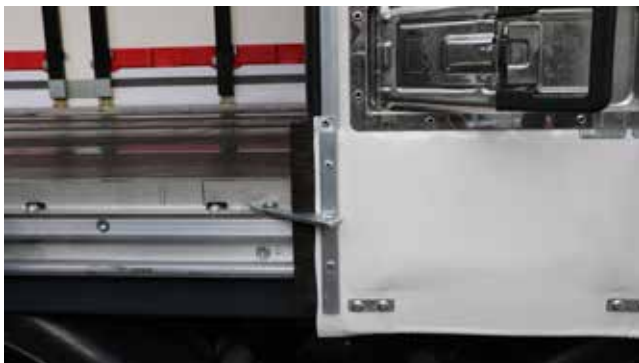
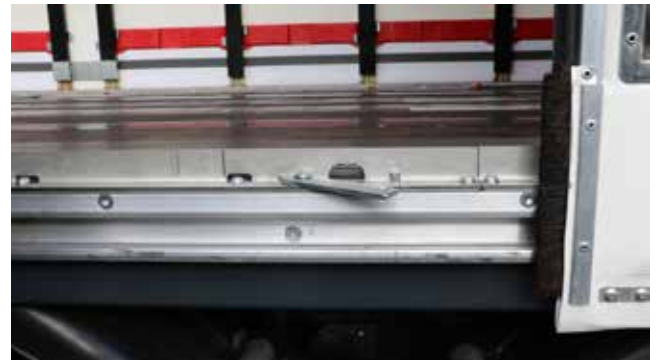
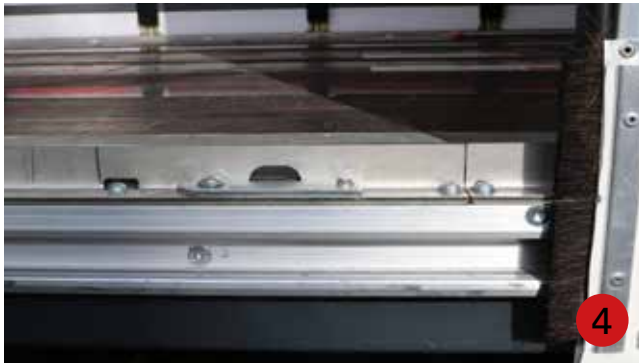
1. Ontgrendel het slot van de deur d.m.v. het indrukken van het veiligheidsklepje.
2. Trek het slot naar de voorzijde van de wagen om de deur te openen. Bij het naar voor trekken van het slot, zal het haakprofiel loshaken.
3. Trek of duw het systeem open.





Het openen van het Penta Wave systeem aan de voorzijde

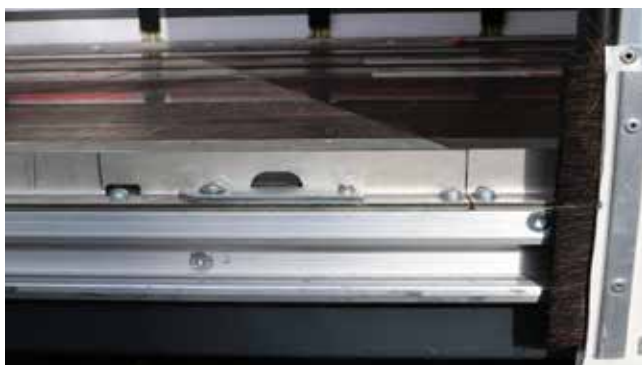
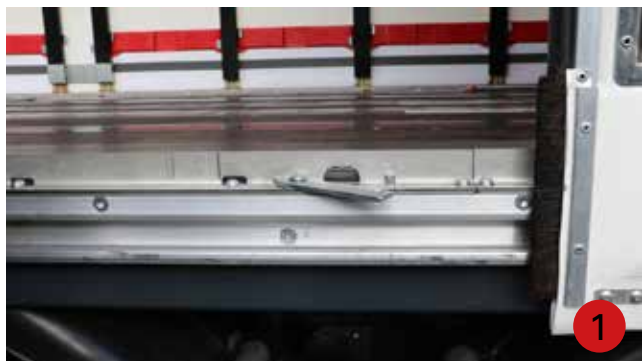
4. Duw het systeem voorbij de deurstopper, klap de deurstopper uit op onderstaande manier om het systeem geopend te houden.





2. Het sluiten van het Penta Wave systeem aan de voorzijde

1. Duw het systeem een beetje verder open en klap de deurstopper naar binnen op de onderstaande manier.
2. Trek het systeem dicht.





Het sluiten van het Penta Wave systeem aan de voorzijde

3. Haak het haakprofiel van de Quick Lock deur achter de voorstijl. Zorg ervoor dat de haak over zijn volledige lengte achter de voorstijl haakt.
4. Druk het slot van de deur dicht.





3. Het openen van het Penta Wave systeem aan de achterzijde

1. Ontgrendel de ratel.
2. Til de opspanbuis uit de ratel.
3. Ontgrendel de eindrong met de rode kabel.



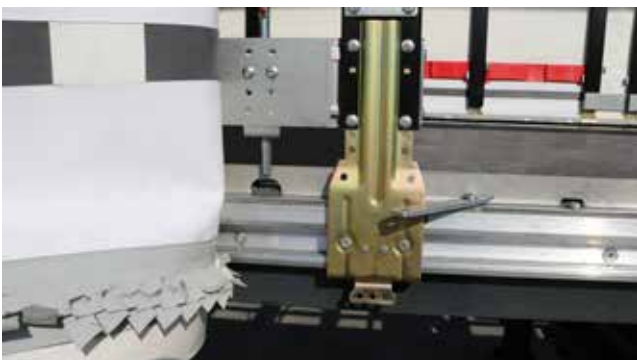


Het openen van het Penta Wave systeem aan de achterzijde

4. Duw het systeem open.



5. Klap de deurstopper naar buiten op de onderstaande manier.

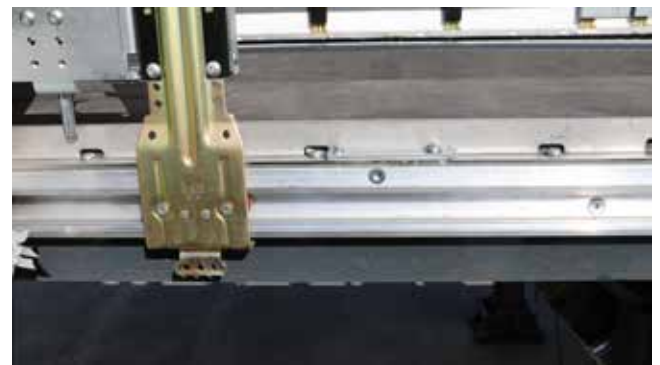


5



4. Het sluiten van het Penta Wave systeem aan de achterzijde

1. Duw het systeem een beetje verder open en klap de deurstopper naar binnen op onderstaande manier.
2. Trek het systeem dicht tot de eindrong vergrendelt.
3. Steek de opspanbuis in de ratel en span op. Zorg ervoor dat het zeil bovenaan achter de afdichtribber zit.





Het sluiten van het Penta Wave systeem aan de achterzijde



Effortless and safe access to heavy cargo

